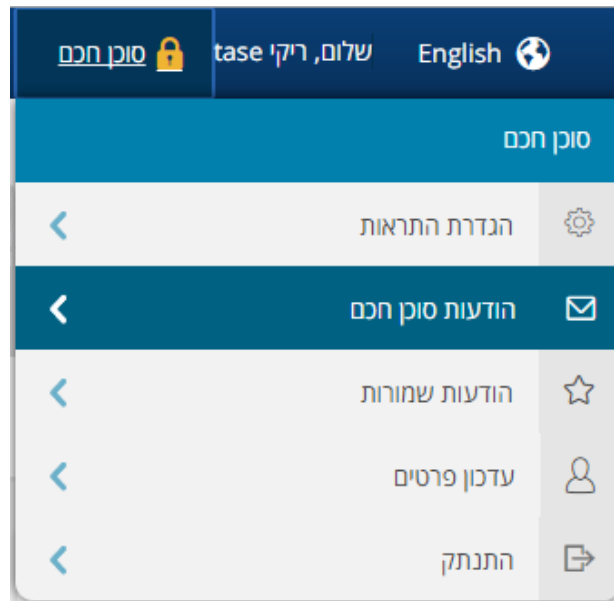


מדריך תפריט "סוכן חכם" במערכת מאיה

לפניך מדריך שמסביר ומדגים כיצד ניתן להתמצא בתפריט סוכן חכם במערכת מאיה – מערכת אינטרנט להודעות הבורסה

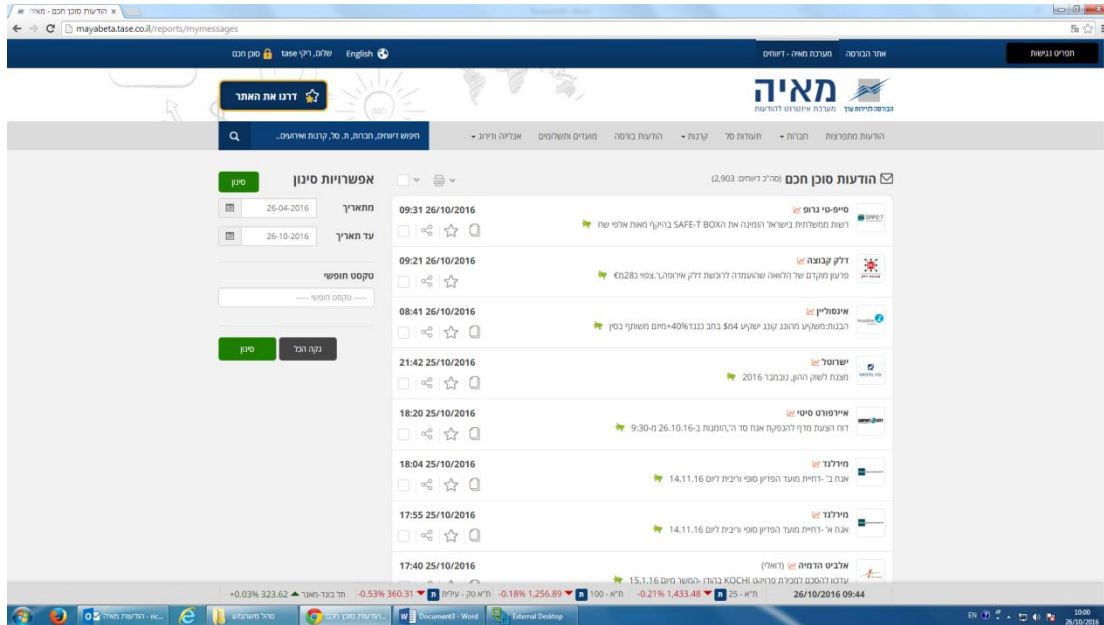
1. תפריט סוכן חכם – שלב ראשון:

- לאחר הכניסה [לאתר מאיה](#), עליך ללחוץ על כפתור "סוכן חכם" הנמצא בפינה השמאלית העליונה של המסך.
- הכפתור הראשון תחת סוכן חכם הוא "הגדרת התראות". ניתן לצפות במדריך הייעודי עבור הגדרת התראות.



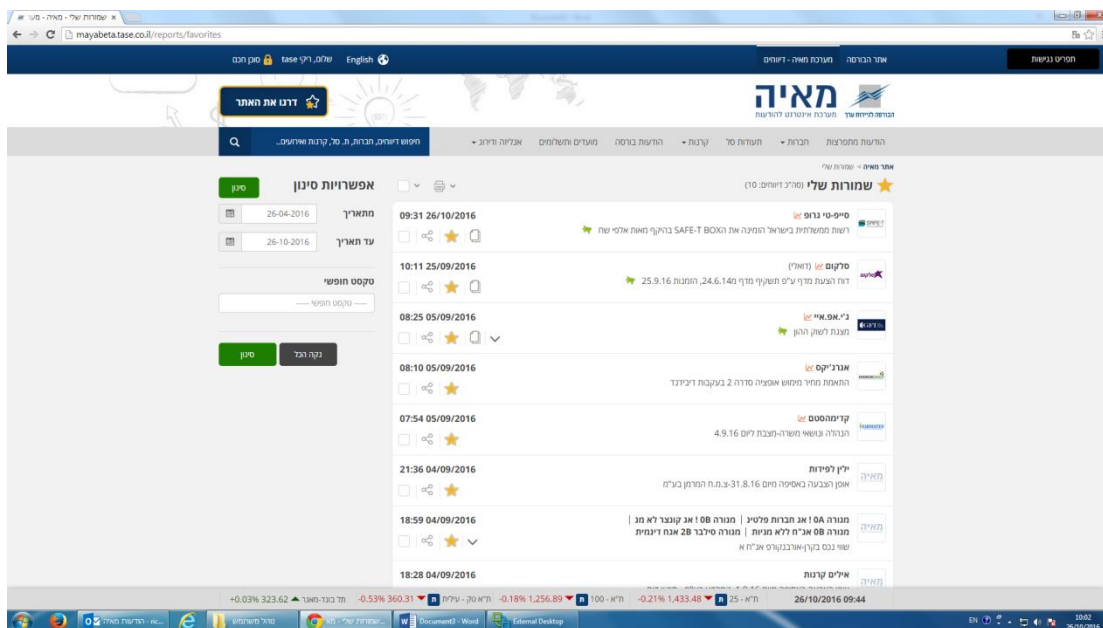
2. תפריט סוכן חכם – שלב שני:

- תחת "הודעות סוכן חכם" ניתן למצוא מגוון דיווחים העונים לכל ההתראות המוגדרות במערכת, כולל התראות הנמצאות במצב הקפאה.



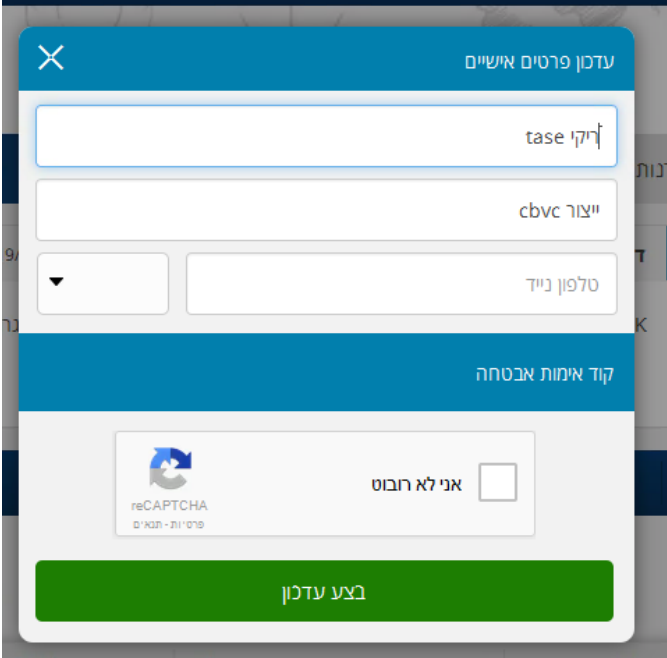
3. תפריט סוכן חכם – שלב שלישי:

- תחת "הודעות שמורות" ניתן למצוא את כל הדיווחים שסומנו על ידיך (אייקון של כוכב).



4. תפריט סוכן חכם – שלב רביעי:

- בלחיצה על "עדכון פרטים" נפתח פופ אפ (חלון קופץ) המאפשר עריכה של פרטים אישיים, כגון: שם פרטי, שם משפחה וטלפון נייד.



עדכון פרטים אישיים

שם פרטי tase

שם משפחה cbvc

טלפון נייד

קוד אימות אבטחה

reCAPTCHA פרטים - תנאים

אני לא רובוט

בצע עדכון